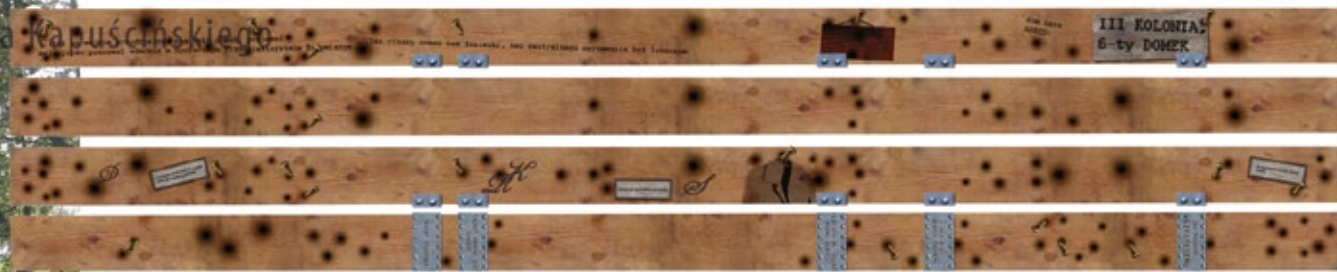


Ścieżka spacerowa upamiętniająca Ryszarda Kapuścińskiego

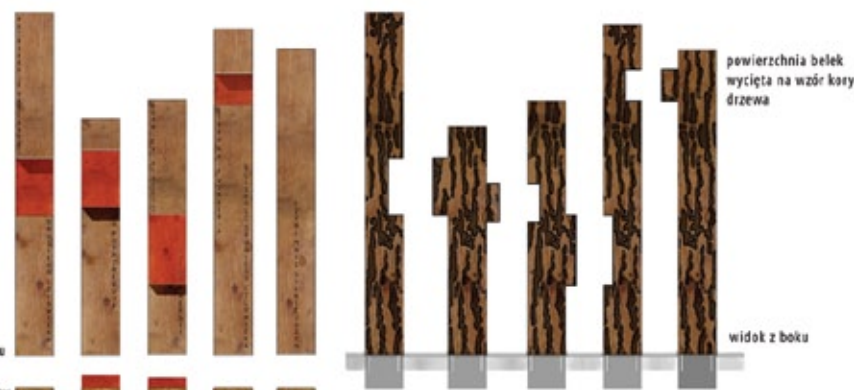
w parku Pole Mokotowskie w Warszawie



Toż po wojnie przydzielono nam taki domek, podobnie jak other pracowali wówczas w Spółcznym Przedsiębiorstwie Budowlanym. Ten domy domek bez naszej (adres: III-cia kolonia, 6-ty domek).



widoki poszczególnych lic belki



powierzchnia belek wycięta na wzór kory drzewa

widok z boku



otwory

wypukłe nity

litery wyryte w blachy miedzianej

Uśmiech jest potrzebą życia – człowiek, który się do nas uśmiecha, dodaje nam siły i optymizmu, wzmacnia nasze poczucie bezpieczeństwa.

widok lica belki wtopionej w powierzchnię posadzki



Potrzebuję obecności drugiego człowieka, bo potrzebuję promieniującej z niego energii, która mnie wzmacnia: bliskość drugiego człowieka czyni mnie silniejszym.

Ścieżka spacerowa upamiętniająca Ryszarda Kapuścińskiego

w parku Pole Mokotowskie w Warszawie



Instalacja na powierzchni belek materiałów o różnej „temperaturze” oraz różnej skali zmian tekstury pozwala na uzyskanie bardzo różnych reakcji pozostając zarazem przy jednej, prostej formie.



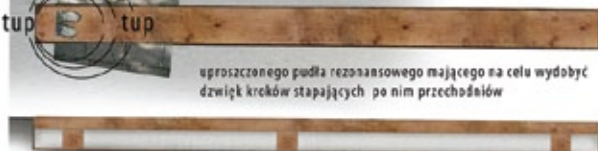
Wiele rzeczy zaczynamy rozumieć późno, jeszcze więcej – bardzo późno, najwięcej – zbyt późno.

Talent przetrwa, talent obroni się zawsze. Tego, kto ma talent, można zabić, ale żywy – będzie tworzyć na przekór wszystkiemu.

O każdej drodze lubię myśleć, że jest ona drogą bez końca, że biegnie dookoła świata. A wzięto się to stąd, że z mojego Pińska można było łódką dotrzeć do wszystkich oceanów. Wyruszając z małego Pińska, można opłynąć cały świat.

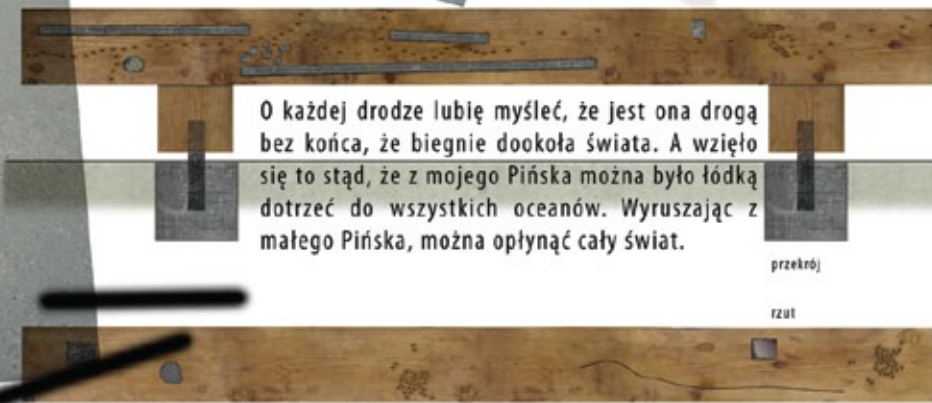


rzut



uproszczonego gubla rezonansowego mającego na celu wydobyc dźwięk kroków stających po nim przechodniów

przekrój poprzeczny



przekrój

rzut



Ścieżka spacerowa upamiętniająca Ryszarda Kapuścińskiego

w parku Pole Mokotowskie w Warszawie



horyzontalny element nadwieszony częściowo nad powierzchnią stawu

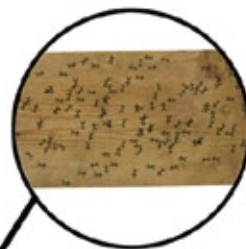


WARTOŚĆ INTUICYJNEGO POSZUKIWANIA form dla owego szerokiego tematu – życia i twórczości R. Kapuścińskiego – została uznana za priorytet wśród prób odnalezienia uniwersalnych ram czy reguł, którymi możliwe byłoby opisanie osobowości, życia i twórczości R. Kapuścińskiego

Ważne jest, aby zachował zdolność przeżywania, aby istniały rzeczy, które mogą cię zdziwić, wywołać wstrząs. Ważne jest, aby nie dotknęła cię straszna choroba – obojętność.



Treści związane z tematem poszczególnego przystanku, na ścieżce spacerowej pisarza, transponowane są poprzez zaprojektowaną fakturę/teksturę na powierzchni belek, orientację i sposób umieszczenia w przestrzeni oraz relację z wybranym zakątkiem parku



Może to największe wypowiada się milczeniem?
Jak kosmos?

To by mały piesek rasy japońskiej. Nazywał się Lulu. Miał prawo spać w łóżu cesarzkim. W czasie różnych ceremonii uciekał cesarzowi z kolan i służył dygnitarzom na buty. Panom dygnitarzom nie wolno było drgnąć ani zrobić żadnego gestu, kiedy poruli, że mają meksa w butle